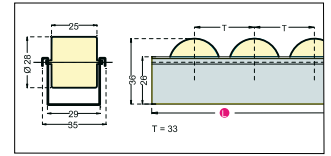


Archivregale

Fachbodenregale

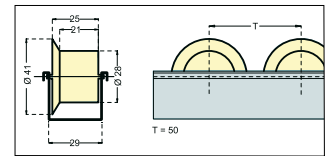
Spezialregale



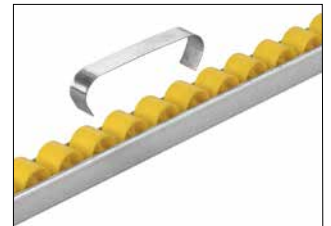
Regaltiefe 1200 mm mit Normalröllchen



Führungsschiene für Normalröllchenleisten



Regaltiefe 2400 mm mit Spurkranzröllchen



Bremsblech (optional erhältlich)



## → Durchlaufregale

### Stecksystem ORION PLUS

Rollenbahnen sorgen dafür, dass die Ware zur Entnahmestelle **selbsttätig vorrückt** - Schwerkraftprinzip.

Neigungswinkel der Fachebenen ca. 3-4°.

Röllchenleisten und Führungsschienen sind im Raster von 6 mm beliebig verstellbar.

Spezialtraversen mit großer Rundung zur schonenden Entnahme von Behältern.

Ebenen im Abstand von 25 mm schraublos höhenverstellbar.

Fachlast: 200 / 400 kg  
Feldlast: 1000 / 2000 kg

					Breite 1300 mm		
Höhe	Tiefe	Führungsschienen pro Ebene	Fachlast	Feldlast	Grundregal EUR	Anbauregal EUR	Zusatzebene EUR
<b>Durchlaufregal mit 4 Ebenen - 4 Kanäle pro Ebene</b>					<b>Oberfläche: Verzinkt</b>		
2000 mm	1200 mm	5	200 kg	1000 kg	HZG 201213 KR <b>1091,14</b>	HZA 201213 KR <b>1025,59</b>	KR 13120 GE <b>240,01</b>
2000 mm	2400 mm	-	400 kg	2000 kg	HZG 202413 KR <b>1778,32</b>	HZA 202413 KR <b>1633,09</b>	KR 13240 GE <b>371,96</b>

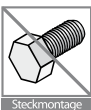
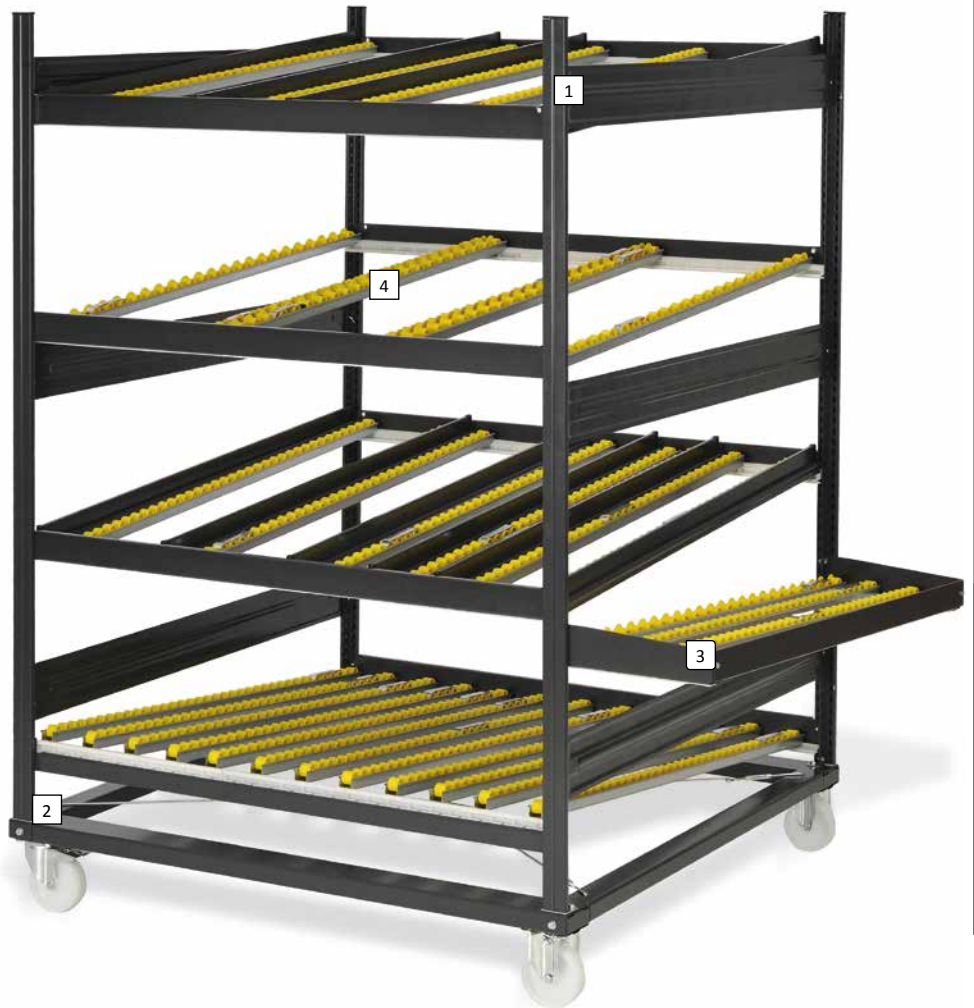
Zubehör		Best.-Nr. EUR
<b>Normalröllchenleiste</b> - für Tiefe 1200 mm -	Leiste aus verzinktem Stahlblech, Röllchen (gelb) aus thermoplastischem Kunststoff (PP), schlagzäh und bruchfest. Führungsschienen sind empfehlenswert.	DLR-RLB-N33-1300 <b>15,39</b>
<b>Spurkranzröllchenleiste</b> - für Tiefe 2400 mm -	Nur geeignet für Lagergut mit stabiler Seitenkantung (z.B. Behälter). Keine Führungsschienen erforderlich.	DLR-RLB-SP50-2600 <b>35,51</b>
<b>Führungsschiene</b> - für Tiefe 1200 mm -	Kanalunterteilung für Normalröllchenleisten.	DLR-AFÜ-1300 <b>12,00</b>
<b>Bremsblech</b> - für Tiefe 1200 / 2400 mm -	Aus Federstahl. Sorgt für einen gleichmäßigen Lauf der Behälter. An beliebiger Stelle zu befestigen.	DLR-BB <b>2,08</b>



Abgestimmt auf die Maße von Arbeitstischen.



Zur verbesserten Ergonomie sind die Ebenen auch mit hervorgezogenen Entnahmebereichen erhältlich.



Verschiedene RAL-Farben gegen Mehrpreis lieferbar  
(Abb. RAL 7016 -Anthrazitgrau).  
**Standardausführung: Verzinkt**

Artikel	Ausführung	Best.-Nr. EUR
<b>1</b> Durchlaufregal, verzinkt mit 4 Ebenen Fachlast: 200 kg 1750 x 1300 x 1200 mm (H x B x T)	12 Stück Normalröllchenleisten N33 (verzinkt / gelb), ohne Führungsschienen (Rücklauf) 10 Stück Normalröllchenleisten N33 (verzinkt / gelb) mit 6 verzinkten Führungsschienen (Zulauf) 6 Stück Spurröllchen (gelb) ohne Führungsschienen (Zulauf) 6 Stück Normalröllchenleisten (gelb) und 4 verzinkten Führungsschienen (Zulauf)	HZG 171213 KR 1041,22
<b>2</b> Regaltransportwagen, verzinkt 200 x 1375 x 1280 mm (H x B x T)	1 Stück Tragrahmengestell, unmontiert 2 Stück Diagonalstreben mit Schloss 2 Stück Lenkrollen mit Feststeller; 2 Bockrollen (Rad-Ø 125 mm)	RTW 021312 KR 288,75
<b>3</b> Rücklaufebene, verzinkt 1240 x 335 (L x B)	2 Stück Normalröllchenleisten N33 (verzinkt / gelb) 1 Stück Führungsschiene (verzinkt) 2 Stück Haltewinkel (verzinkt) 1 Stück Verbindungsschiene (verzinkt)	KR 03120 RLE 148,58
<b>4</b> Bremsblech	Passend für Röllchenbahn	DLR-BB 2,08

Außenmaße (ohne seitliche Rücklaufebene): Breite Grundregal 1360 mm, Feldtiefe: 1275 mm

## → Durchlaufregale, verfahrbar

### Stecksystem ORION PLUS

Rollenbahnen sorgen dafür, dass die Ware zur Entnahmestelle **selbsttätig vorrückt** - Schwerkraftprinzip.

Neigungswinkel der Fachebenen ca. 3-4°.

Röllchenleisten und Führungsschienen sind im Raster von 6 mm beliebig verstellbar.

Ebenen im Abstand von 25 mm schraublos höhenverstellbar.

Rückführung der Leerbehälter über eine separate Rücklaufebene.

Fachlast: 200 kg